

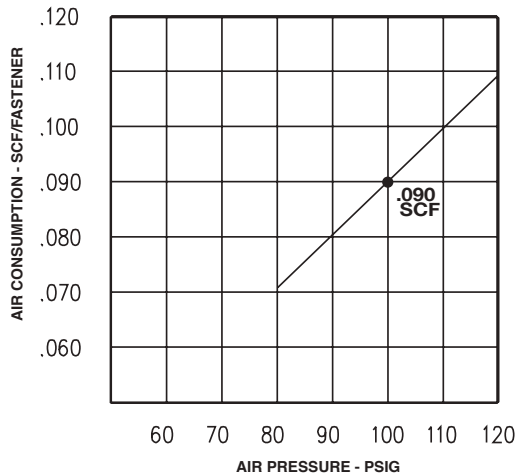
PARTS LEGEND

F325R ,513000

1	511943	1	Nut, Nylon-insert 1/4"-28	39	513066	1	Nose Assembly with Isolators
2	511444	1	Air Deflector	40	502014	2	Magazine Isolator
3	511847	4	S.H.C.S. #10-24 x 1"	41	002187	4	1/4" Lockwasher
4	408302	6	Flat Washer	42	511714	4	S.H.C.S. 1/4-20 x 7/8"
5	513003	1	Top Cap	* 43	197913	1	O-Ring
* 6	511413	1	Top Cap Gasket	44	502044	1	Upper Trigger Valve Spool
* 7	513042	1	Valve Spring, Main	45	502059	1	Compression Spring
* 8	201756	1	O-Ring, Post	* 46	196345	1	O-Ring
* 9	202398	1	O-Ring, Cap	* 47	1015358	1	O-Ring
10	511960	1	Poppet	48	511446	1	Valve Pin Assembly
* 11	539676	1	O-Ring, Internal Poppet	49	502043	1	Lower Trigger Valve Spool
* 12	511876	1	O-Ring, External Poppet	* 50	092747	1	O-Ring
13	511719	1	Exhaust Seal	51	502060	1	Compression Spring
14	1011802	1	Flat Washer	52	502040	1	Trip Lever
15	511799	1	S.H.C.S. 1/4-28 x 1-9/16"	53	511145	1	Dual Mode Trigger
16	511411	1	Piston "K" Seal	54	091866	1	Roll Pin 1/8 x 3/4"
17	511409	1	Sleeve	55	502332	1	Rafter Hook
* 18	502310	1	Check Valve Band	56	502345	1	S.H.C.S. 5/16-18 x 5/8"
* 19	511970	1	O-Ring, Inner Flange	* 57	402963	1	O-Ring
20	511407	1	Sleeve Flange	58	513005	1	End Plug
* 21	511447	1	O-Ring, Outer Flange	59	502336	2	S.H.C.S. #10-24 x 1"
→ * 22	513076	1	Bumper	60	502019	1	Follower Claw
* 23	511585	1	Driver Blade Seal	61	502021	1	Lockout Bar
24	502055	1	Compression Spring	62	511118	1	Follower Body
25	502050	1	Detent Body	63	500627	1	S.H.C.S. 8-32 x 1/2"
26	404361	1	Roll Pin 1/8 x 1/2"	64	502020	1	Compression Spring
27	502046	1	Upper Work Contact Element	65	403796	1	Roll Pin 1/8 x 1-1/4"
28	502049	1	Ball Detent	* 66	511196	1	Negator Drum/Spring Assembly
29	502061	1	Compression Spring	** 67	513092	1	Warning Label
30	502036	1	Thumbwheel Assembly	68	442681	2	Lock Nut 1/4-20
31	502047	1	Lower Work Contact Element	69	502193	1	Actuation Settings Label
32	513002	1	Housing with Grip	70	513016	2	Magazine Wear Rods
33	502058	2	Housing Label	71	513059	1	Magazine Assembly
34	502333	2	Roll Pin 1/8 x 1-1/2"	72	502017	2	B.H.C.S. 1/4-20 x 3/4"
35	502324	1	Trigger Pin	73	404325	2	Stop Nut 8-32
* 36	502042	1	O-Ring	74	502029	1	Magazine End Cap
37	511713	1	Roll Pin 3/16 x 1-3/8"	75	502031	1	B.H.C.S. #8-32 x 1/2"
38	502033	1	Work Contact Element Guide	76	502038	1	B.H.C.S. #8-32 x 1"

- * Denotes Normal Wear Items.
- ** Make sure Warning Label (513092) is properly affixed. Replace if necessary. Label available at no charge through the Service Parts Dept.

→ Denotes New Change



SAFETY INSTRUCTIONS

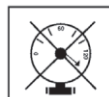
WEAR EYE AND HEARING PROTECTION



Always wear hearing protection and eye protection devices, including side shields when operating or working in the vicinity of a tool.



DO NOT EXCEED MAXIMUM RECOMMENDED AIR PRESSURE

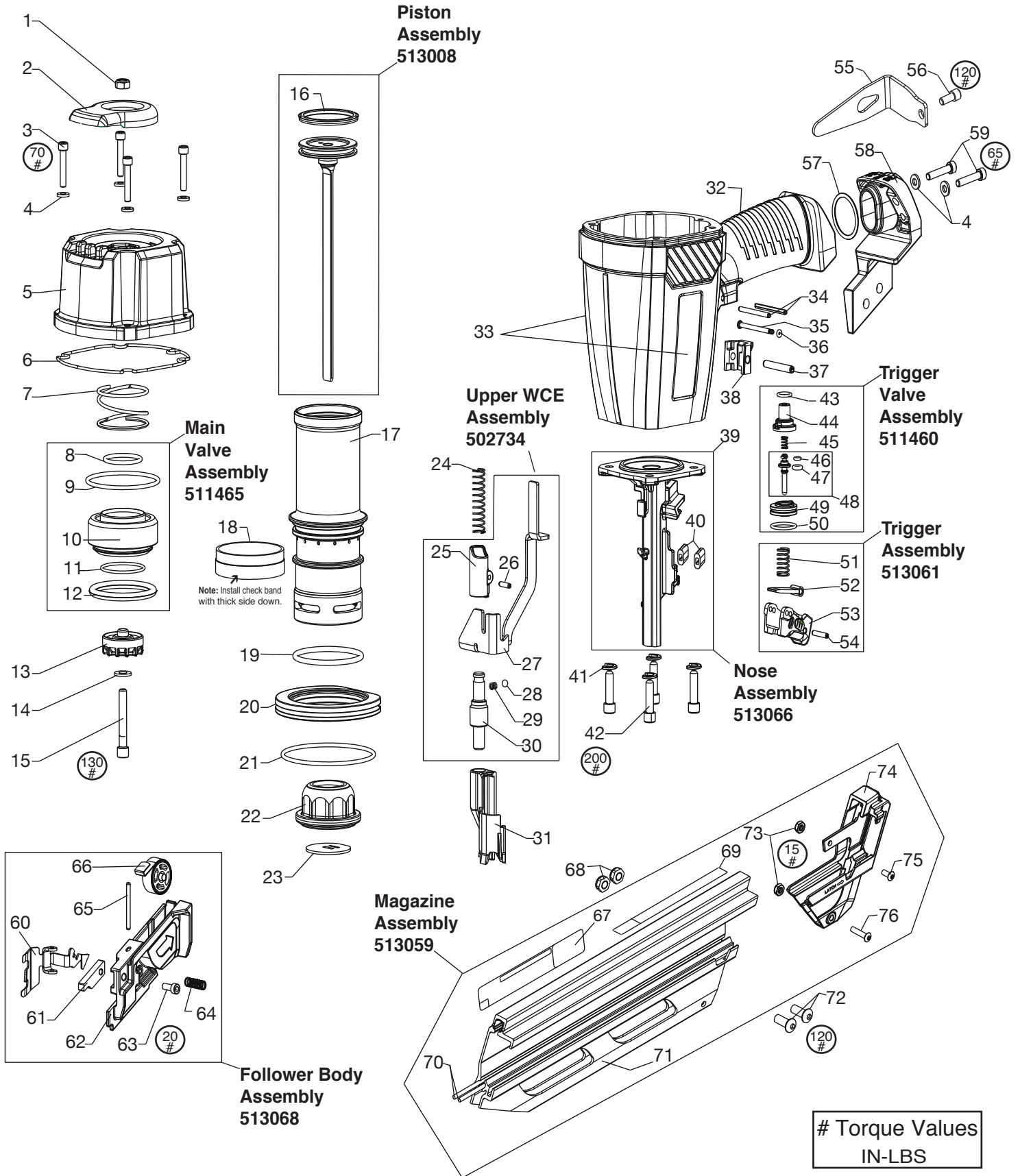


Operate the tool using only the recommended air pressure. Do not exceed the maximum air pressure marked on the tool. Be sure the air pressure gauge is operating properly and check it at least twice a day.



Never use any bottled air or gases such as oxygen to operate the tool since they could cause the tool to explode.

F325R
513000



LÉGENDE DES PIÈCES

F325R ,513000

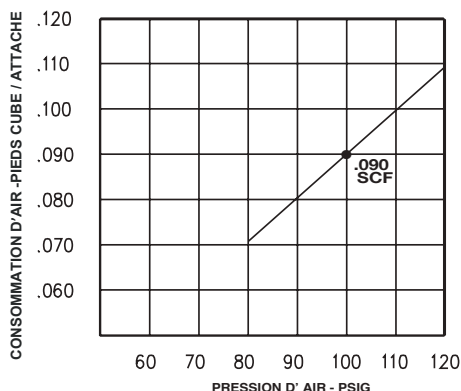
1	511943	1	Écrou, insertion en nylon ¼ po-28	42	511714	4	Vis à chapeau à tête creuse ¼-20 x 2,2 cm (7/8 po)
2	511444	1	Défecteur d'air	* 43	197913	1	Joint torique
3	511847	4	Vis à chapeau à tête creuse n°10-24 x 2,5 cm (1po)	44	502044	1	Bobine supérieure de la vanne de déclenchement
4	408302	6	Rondelle plate	45	502059	1	Ressort de compression
5	513003	1	Capuchon supérieur	* 46	196345	1	Joint torique
* 6	511413	1	Joint d'étanchéité pour capuchon supérieur	* 47	1015358	1	Joint torique
* 7	513042	1	Ressort de soupape, principal	48	511446	1	Goupille de soupape
* 8	201756	1	Joint torique, support	49	502043	1	Bobine inférieure de la vanne de déclenchement
* 9	202398	1	Joint torique, capuchon	* 50	092747	1	Joint torique
10	511960	1	Champignon	51	502060	1	Ressort de compression
*11	539676	1	Joint torique, champignon interne	52	502040	1	Levier de déclenchement
*12	511876	1	Joint torique, champignon externe	53	511145	1	Gâchette bi-mode
13	511719	1	Joint d'évacuation	54	091866	1	Goupille cylindrique 3 mm x 1,9 cm (1/8 x 3/4 po)
14	1011802	1	Rondelle plate	55	502332	1	Crochet pour chevron
15	511799	1	Vis à chapeau à tête creuse ¼-28 x 3,9 cm	56	502345	1	Vis à chapeau à tête creuse 5/16-18 x 1,5 cm (5/8 po)
16	511411	1	Joint de piston en «K»	* 57	402963	1	Joint torique
17	511409	1	Manchon	58	513005	1	Bouchon terminal
*18	502310	1	Bande de clapet anti-retour	59	502336	2	Vis à chapeau à tête creuse n° 10-24 x 2,5 cm (1 po)
*19	511970	1	Joint torique, bride interne	60	502019	1	Pince de transporteur
20	511407	1	Bride de manchon	61	502021	1	Barre de verrouillage
*21	511447	1	Joint torique, bride externe	62	511118	1	Corps du transporteur
→*22	513076	1	Butée	63	500627	1	Vis à chapeau à tête creuse 8-32 x 1,3 cm (½ po)
*23	511585	1	Joint de la lame de déclenchement	64	502020	1	Ressort de compression
24	502055	1	Ressort de compression	65	403796	1	Goupille cylindrique 3 mm x 3,1 cm (1/8 x 1¼ po)
25	502050	1	Corps d'encliquetage	* 66	511196	1	Ensemble tambour à ressort de rappel
26	404361	1	Goupille cylindrique 3 mm x 1,3 cm (x ½ po)	** 67	513092	1	Étiquette d'avertissement
27	502046	1	Élément de contact supérieur	68	442681	2	Contre-écrou ¼-20
28	502049	1	Encliquetage à bille	69	502193	1	Étiquette de réglage du fonctionnement
29	502061	1	Ressort de compression	70	513016	2	Barres d'usure du magasin
30	502036	1	Molette	71	513059	1	Assemblage du magasin
31	502047	1	Élément de contact inférieur	72	502017	2	Vis bouton ¼-20 x 1,9 cm (¾ po)
32	513002	1	Boîtier avec prise	73	404325	2	Écrou d'arrêt 8-32
33	502058	2	Étiquette de boîtier	74	502029	1	Capuchon d'extrémité du magasin
34	502333	2	Goupille cylindrique de 3 mm x 3,8 cm (1/8 x 1½ po)	75	502031	1	Vis bouton n° 8-32 x 1,3 cm (½ po)
35	502324	1	Tenon de détente	76	502038	1	Vis bouton n° 8-32 x 2,5 cm (1 po)
* 36	502042	1	Joint torique				
37	511713	1	Goupille cylindrique de 4,7 mm x 3,4 cm (3/16 x 13/8 po)				
38	502033	1	Guide de l'élément de contact				
39	513066	1	Embout avec isolateurs				
40	502014	2	Isolateur de magasin				
41	002187	4	Rondelle de blocage 64 mm (¼ po)				

* Indique les articles à usure normale.

** Assurez-vous que l'étiquette d'avertissement (513092) est posée correctement. Remplacez au besoin.

L'étiquette est fournie gratuitement par le service des pièces de rechange.

→ Indique une nouvelle modification



CONSIGNES DE SECURITE

PORTEZ UNE PROTECTION POUR LES YEUX ET LES OREILLES



Portez toujours des articles de protection des oreilles et des yeux, y compris des écrans latéraux lorsque vous utilisez ou travaillez à proximité d'un outil.



NE DÉPASSEZ PAS LA PRESSION D'AIR MAXIMUM RECOMMANDÉE



Ne dépassez pas la pression d'air maximum indiquée sur l'outil. Veillez à ce que le manomètre à air fonctionne correctement et vérifiez-le au moins deux fois par jour.

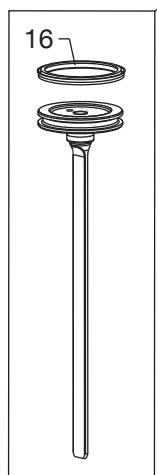
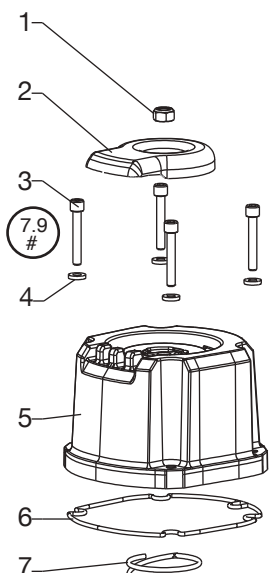


N'utilisez jamais d'air ou de gaz en bouteille, tel que l'oxygène pour utiliser l'appareil puisque ces gaz en bouteille peuvent faire exploser l'outil.

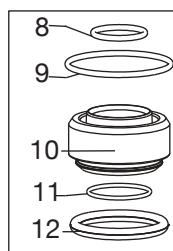
F325R

513000

Assemblage du Piston 513008

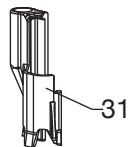
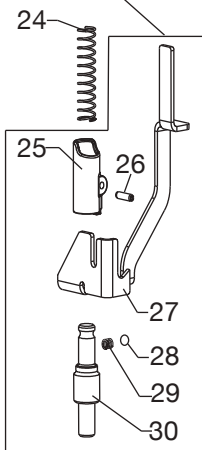


Assemblage du robinet principal 511465

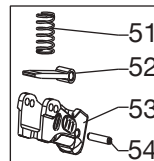
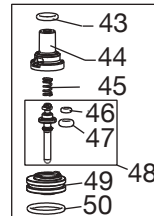


Remarque: Installez la bande de vérification avec le côté épais vers le bas.

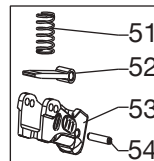
Assemblage de l'élément de contact supérieur 502734



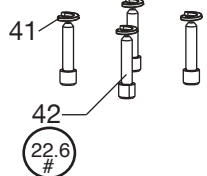
Assemblage de la vanne de d'clenchement 511460



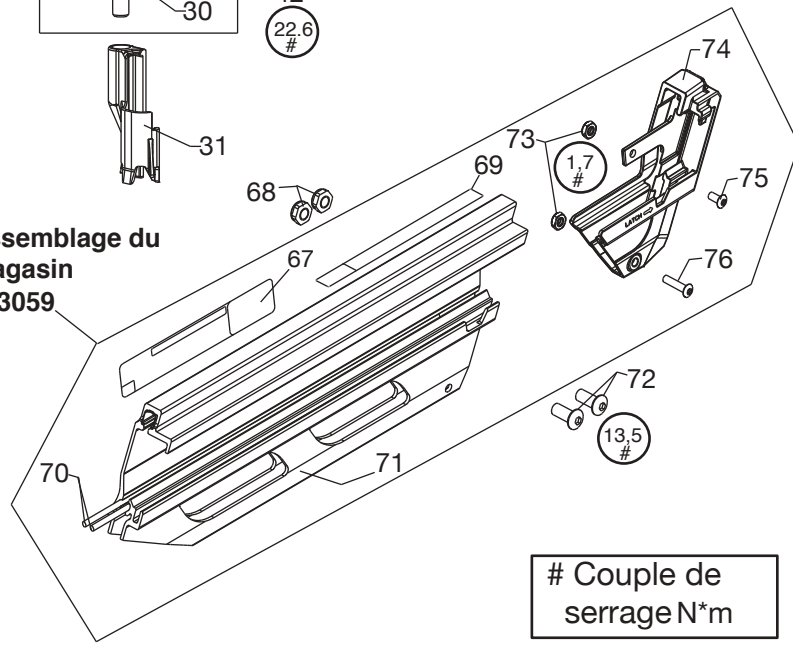
Assemblage de la gâchette 513061



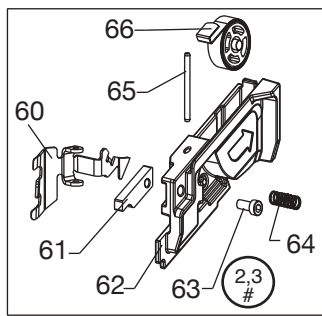
Assemblage de l'embout 513066



Assemblage du magasin 513059



Assemblage du Corps du transporteur 513068



Couple de serrage N*m